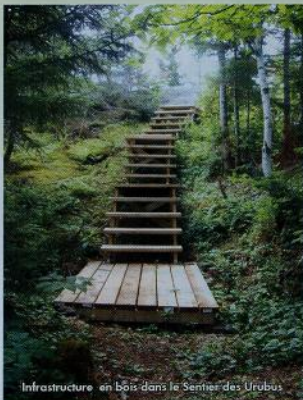


Les Sentiers de Standon

sont des sentiers de montagnes, strictement réservés aux marcheurs. La beauté du panorama vu d'en haut vaut amplement l'effort de la montée. Diverses infrastructures ont été installées pour faciliter votre marche: escaliers en bois, en pierre, trottoirs et belvédères pour admirer les paysages grandioses de la région. (Des bottes de marche ou espadrilles sont conseillées).

Le Sentier des Urubus

Le Sentier des Urubus donne accès au Sommet des Trois Cantons. Pour vous y rendre de Saint-Léon, empruntez la route 277, direction Lac-Échemin jusqu'au Chemin du Morne, situé à droite juste avant la halte routière de la MRC des Etchemins. Montez cette petite route jusqu'au stationnement (environ 3 km) situé au départ du sentier.



Infrastructure en bois dans le Sentier des Urubus

Le Sentier des Trois Piquets

Pour vous rendre au Sentier des Trois Piquets, prenez la 277, direction Lac-Échemin, jusqu'au rang Sainte-Marie à droite. Le départ se prend au Club sportif de Saint-Léon et vous conduit à la Rivière des Fleurs et par la suite au Mont du Soleil Couchant.



Vue du village de Saint-Léon

Le Sentier du Pèlerin

Le Sentier du Pèlerin est également accessible par le rang Sainte-Marie, un peu plus loin que le Sentier des Trois Piquets. Rendez-vous au Jardin Lumière au numéro 104 de ce rang (très beau jardin à visiter).



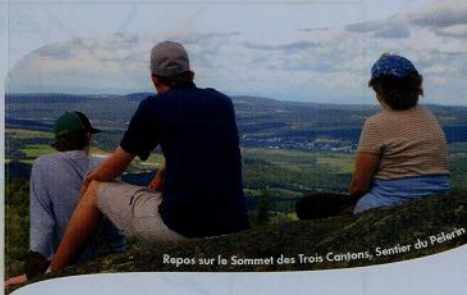
Coucher de soleil sur le Mont des Méandres, Sentier du Pèlerin

Ces sentiers ont été réalisés dans le cadre du Programme de Mise en Valeur des Ressources du Milieu Forestier. Cette subvention est accordée par la Conférence régionale des élus Chaudières-Appalaches (CRÉ) à la Corporation de développement socio-économique de Saint-Léon-de-Standon. Nous remercions les propriétaires des terres où nous circulons, la municipalité de Saint-Léon et la MRC de Bellechasse pour leur précieuse collaboration.

La Corporation de développement de Saint-Léon-de-Standon vous souhaite une bonne marche, des découvertes et beaucoup de plaisir dans les Sentiers de Standon.

Les Sentiers de Standon

Une invitation à l'émerveillement



Repos sur le Sommet des Trois Cantons, Sentier du Pèlerin

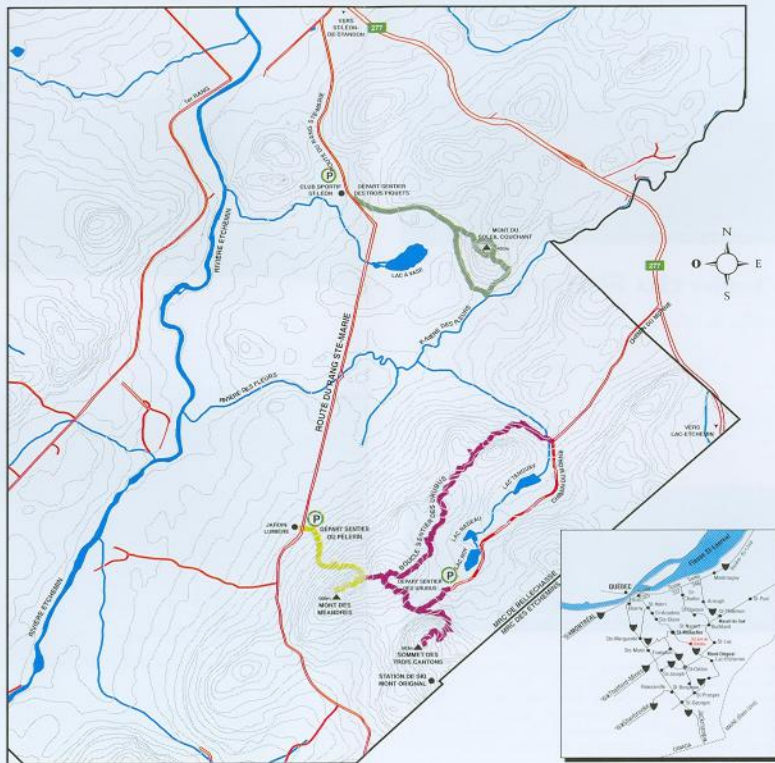


Vue vers le nord-est, Sentier des Urubus

Des sentiers pédestres aménagés en montagne qui donnent accès à des panoramas uniques sur les montagnes de Saint-Léon-de-Standon et de la région.



Les Sentiers de Standon



Bienvenue sur les Sentiers de Standon.

Le sentier que vous utiliserez est situé sur des terres privées. La Corporation de développement socio-économique de St-Léon-de-Standon a obtenu L'AUTORISATION DES PROPRIÉTAIRES pour que le public puisse y circuler. Pour que tous continuent à jouir de ce privilège, nous vous demandons de respecter les règlements suivants:

- Rester sur les sentiers balisés en tout temps.
- Rapporter tous vos déchets.
- Respecter la faune et la flore au long du sentier.
- Le milieu de conifères est très sensible aux feux de forêt.
- Prevoir de quitter le sentier avant le coucher du soleil.
- Respecter la date de fermeture: lundi de l'Action de Grâce à 17h00 jusqu'au 1er vendredi de mai.
- Informer la CDSE de toute situation qui rend la fréquentation du sentier difficile (bris d'équipement, arbres tombés, etc).

MERCI À TOUS LES PROPRIÉTAIRES ET À NOS PARTENAIRES QUI ONT PERMIS LA RÉALISATION DE CES SENTIERS.



MUNICIPALITÉ DE ST-LÉON-DE-STANDON
 600A, rue St-Pierre, C.P. 190
 St-Léon-de-Standon, T.E. (118) 642-2034
 www.stleondestandon.qc.ca



NOTRE DEVISE:
" Ne rien prendre et ne rien laisser "

IDENTIFICATION DES SENTIERS

- SENTIER DES URUBUS: 3,3 km*
 - BOUCLE SENTIER DES URUBUS: 4,8 km
 - SENTIER PARTAGE AVEC LE CHEMIN DU MORNE
 - SENTIER DU PÉLERIN: 2,2 km*
 - SENTIER DES TROIS PIQUETS: 3,5 km*
- * DISTANCE EN ALLER-RETOUR OU DÉPART

DÉNIVELLEMENT DU DÉPART

- MONT DES MEANDRES: 180m
- MONT DU SOLEIL COUCHANT: 101m
- SOMMET DES TROIS CANTONS: 140m

NOTE: Tous les sentiers conduisant au sommet des montagnes ont une partie parfois difficile mais l'effort sera récompensé par la beauté du paysage.