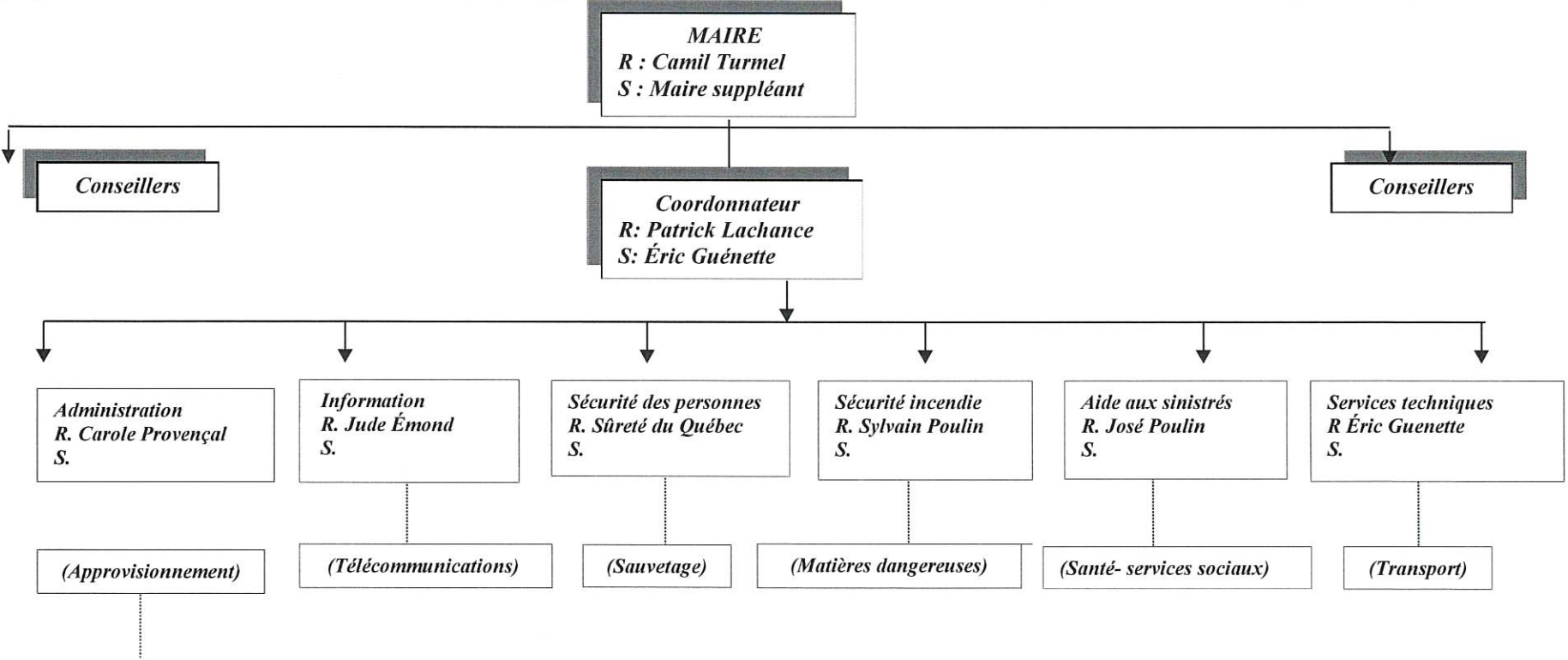




Ville et campagne...  
**AU NATUREL**

Lac-Etchemin

## Organigramme – organisation de mesures d'urgence municipale



**LÉGENDE:**

Service régulier :	Ligne pleine
Service d'urgence:	Ligne pointillée
Secteur de responsabilité greffé à un service:	Parenthèse
R :	Responsable
S :	Substitut